

N°1 : Septembre 2016



Participation à **Stud'expert** le **jeudi 22 septembre 2016** à l'IAE Lyon. Cette journée est dédiée à vos étudiants en BTS CG 1^{ère} et 2^{ème} années.

PROGRAMME

Deux tables rondes pour découvrir les professions du chiffre, les cursus de formation, les débouchés, ...

Un échange avec des jeunes professionnels et forum stages/emplois avec une vingtaine de cabinets d'expertise comptable.

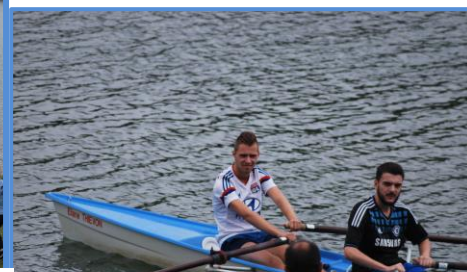


Les étudiants commencent l'année en « ramant »



Journées d'intégration à l'Aviron Union Nautique de Villefranche

Les 2 et 5 septembre 2016, les classes de BTS SIO, CG, NRC, MUC et AGP ont participé à deux jours d'intégration sur le site du club de l'Aviron Union Nautique de Villefranche. Les étudiants de première et deuxième année ont pu s'initier à l'aviron et partager ensemble un pique-nique. Cette journée a fait l'objet d'échanges conviviaux et a permis aux étudiants de mieux se connaître.



Protection sociale Etudiants 2016

Chaque étudiant de Post-BAC a l'obligation de s'affilier à un organisme de sécurité sociale pour le remboursement des frais médicaux.

La SMERRA .Le reste à charge peut être couvert par une complémentaire santé proposée par les deux organismes afin de bénéficier d'un remboursement en une fois.



La certification CAMBRIDGE concerne tous les étudiants de la seconde au post-BAC, dans une démarche de progression continue vers un niveau d'anglais performant.

Il permet aux élèves d'attester de leur niveau en anglais pour toute demande d'emploi ou pour la poursuite d'études.

Présentation par Lesa STINGER le jeudi 29 septembre 2016 à 15h30 en salle 7. De plus, n'hésitez pas à consulter le site internet du centre scolaire : www.csnd.fr.

Lovin'English
@CSND